



오션뷰

씨사이드파크

view
뷰티풀 라이프

인천영종 A33블록 공공분양

전세대 전용 84㎡ | 총 447세대

Viewtiful life

하늘처럼 높은가치 바다처럼 넓은여유

인천국제공항을 가볍게 누리고
푸른 바다와 산이 눈 앞에 펼쳐지는 자리

제3연륙교가 완공되면 청라와 바로 연결되고
대규모 리조트와 다양한 관광시설 들어서는 도시

일상이 곧 휴양이 되는 이곳
꿈꿔온 집이 펼쳐집니다



CONTENTS

- | | | | | |
|------------|------------------|---------------------|--------------------|--------------|
| 02. 이미지투시도 | 04. 지역조감도 / 교통망도 | 06. 지구조감도 / 토지이용계획도 | 08. 단지조감도 / 단지배치도 | 10. 특화시설 |
| 12. SYSTEM | 14. INTERIOR | 22. UNIT PLAN | 38. 단지배치도 / 동·호배치도 | 40. 주야마감재 내역 |

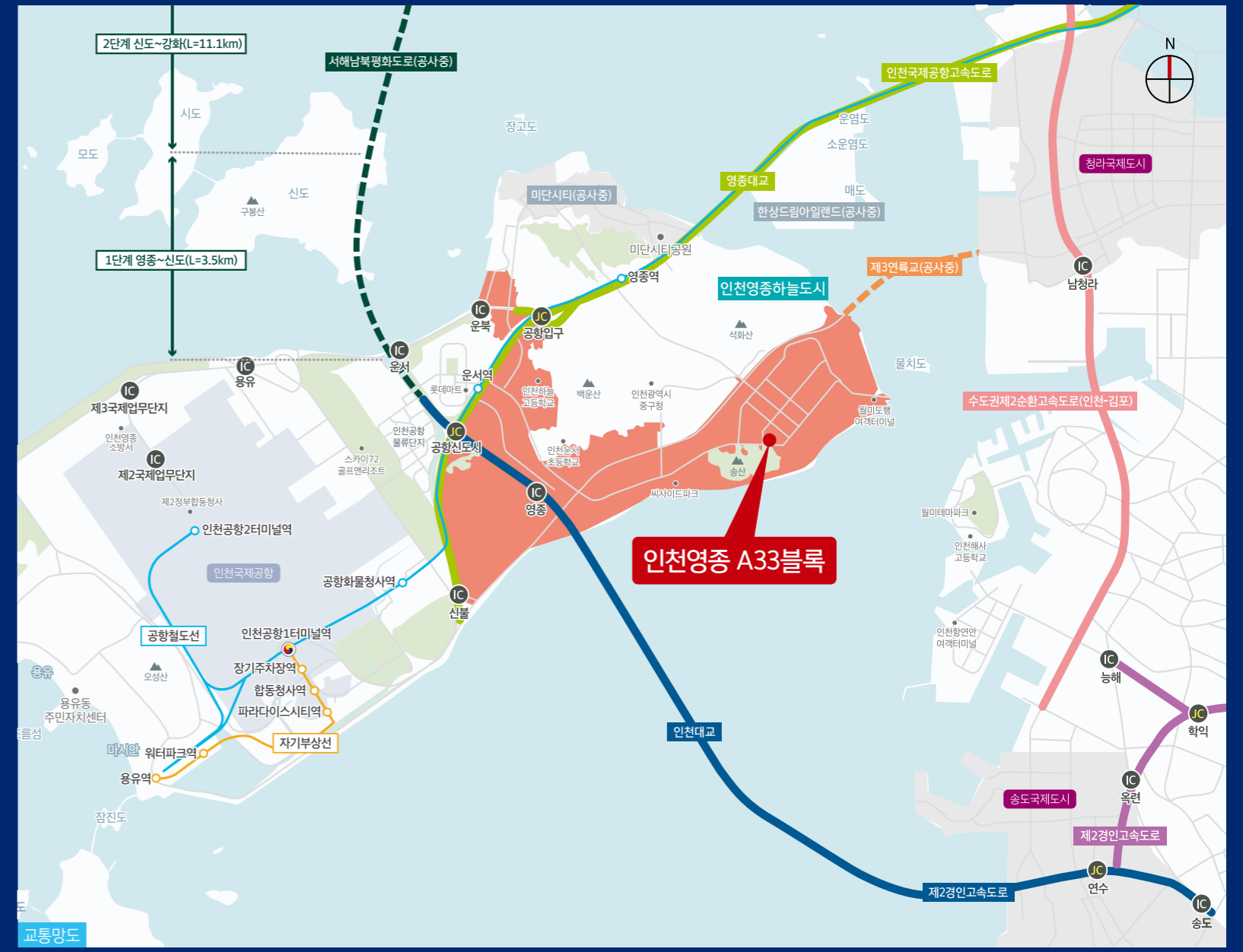
* 본 이미지투시도는 실제 시공과는 차이가 있을 수 있으며, 건물의 색채 및 외부 상세내역 등은 인허가, 법규의 변경 등으로 인하여 실제 시공이 변경될 수 있습니다

SPECIAL LOCATION PLAN



아름다운 경관이 눈 앞에 펼쳐지는
영종하늘도시

제3연륙교(공사중)
관광특화 개발사업
풍부한 생활 인프라



- 탄탄한 교통**
- 든든한 생활**
- 창창한 미래**

공항철도 영종역 생활권 및 인천국제공항고속도로, 제2경인고속도로 등 광역교통망 수요응답형 오토출 콜버스(I-MOD)를 활용하여 영종국제도시 내 편리하게 이동 가능 청라국제도시와 직결되는 제3연륙교 개통 예정으로 크게 개선되는 내륙 접근성

중심상업지구와 인접하여 마트, 영화관, 병원 등 생활기반시설 이용 편리 근처에 체육시설, 도서관, 종합사회복지관 등이 들어서는 복합공공시설 조성 예정 단지과 맞닿은 근린공원, 바다와 접한 씨사이드파크가 제공하는 쾌적한 주거환경

대규모 복합리조트와 관광시설 집적화로 활성화되는 해양 레저 중심의 국제 관광산업 항공기 엔진정비 클러스터, 영종항공산업단지 등 항공산업에 특화된 첨단산업 조성 예정

* 본 지역조감도, 교통망도는 입주자의 이해를 돕기 위한 개략도로 실제와 차이가 있을 수 있습니다.
* 본 지역조감도, 교통망도는 관계기관의 인-허가 변경 등에 따라 조정될 수 있습니다.
* 본 지역조감도, 교통망도 및 각 시설 설치계획 등은 사업추진과정에서 변경·취소될 수 있습니다.





지구조감도



인천국제공항과 연계한 공항경제권 개발 호재의 중심지

천혜의 자연
우수한 교육환경
차별화된 미래가치

※ 본 지구조감도, 토지이용계획도는 입주자의 이해를 돕기 위한 개략도로 실제와 차이가 있을 수 있습니다.
 ※ 본 지구조감도, 토지이용계획도는 관계기관의 인·허가 변경 등에 따라 조정될 수 있습니다.
 ※ 본 지구조감도, 토지이용계획도 및 각 시설 설치계획 등은 사업추진과정에서 변경·취소될 수 있습니다.

탁트인 도시 愛 참 좋은 우리 집

인천이 자랑하는 변화의 중심지
 남다른 생활이 예고된 해양레저 관광도시
 탁트인 도시, 편안한 마음으로 내 집을 누리다!



토지이용계획도

일반형단독주택용지	양수시설용지	복합환승센터용지	정압기용지	주상복합용지	하수종말처리장	오수중계펌프장용지	지구단위계획구역
블록형단독주택용지	산업(물류)시설용지	여객자동차차고지	시장용지	관광·휴게 및 숙박시설용지	공공청사용지	군사시설용지	1단계
저층공동주택용지	상업시설용지	종교용지	창고시설용지	문화 및 업무시설용지	주유소용지	유보지	2-1단계
중층공동주택용지	체육시설용지	생활배기물 자동집하시설 중앙집하장	지하차도 관리사무소	주차장용지	가스중전소용지	획지선	2-2단계
고층공동주택용지	교육시설용지	빛음펌프장용지	승유시설용지	문화시설용지	배수지	대지분할가능선	3단계
근린생활시설용지	변전소용지	종합의료시설용지	공공업무시설용지	사회복지시설용지	통신시설용지	특별계획구역	



SPECIAL HOUSING PLAN



진정한 삶의 여유를 느낄 수 있는
고품격 힐링단지

단지 밖에는 바다가
단지 안에는 편안함이



단지조감도

* 본 단지조감도 및 단지배치도는 입주자의 이해를 돕기 위한 개략도로 실제와 차이가 있을 수 있습니다.
 * 본 단지조감도 및 단지배치도의 각 시설 설치계획 등은 사업추진과정에서 변경·취소될 수 있습니다.
 * 자동 크린넷 투입구 개수 및 위치 등 세부사항은 실 시공 시 변경될 수 있으며, 영종지구 내 자동 크린넷은 운영계획에 따라 입주 시 가동되지 않을 수 있습니다.
 * 어린이놀이터, 벤치 등 세부 조정시설과 식재구간 내 보행동선 등은 변경될 수 있습니다.



PREMIUM 5

피트니스
수준 높은 여가와 활력 넘치는 생활을 위해 운동전용 공간을 마련하였습니다.

공유오피스
단지 안에 조성된 사무공간으로 재택근무 등 개인 업무가 용이한 특화시설입니다.

어린이집
미취학 아동의 안전한 교육 및 보육을 책임지는 어린이집이 단지 내에 설립됩니다.

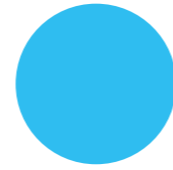
계절창고
사용빈도가 낮은 물건들을 따로 보관할 수 있는 수납공간이 지하층에 마련됩니다.

게스트하우스
가족, 친지, 친구 등 방문객을 언제나 편안하게 맞이할 수 있는 편의시설입니다.

* 어린이놀이터, 벤치 등 세부 조정시설과 식재구간 내 보행동선 등은 변경될 수 있습니다.



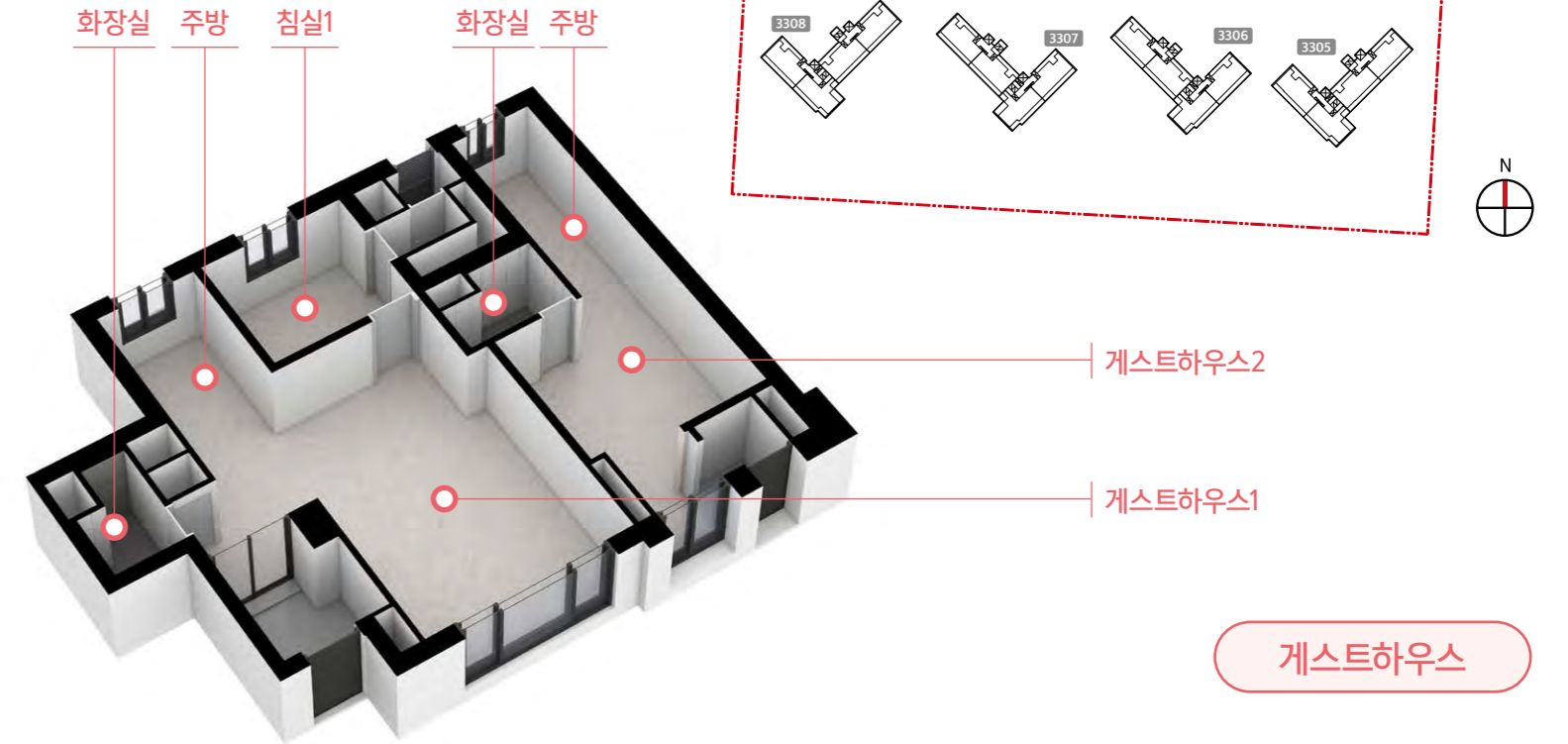
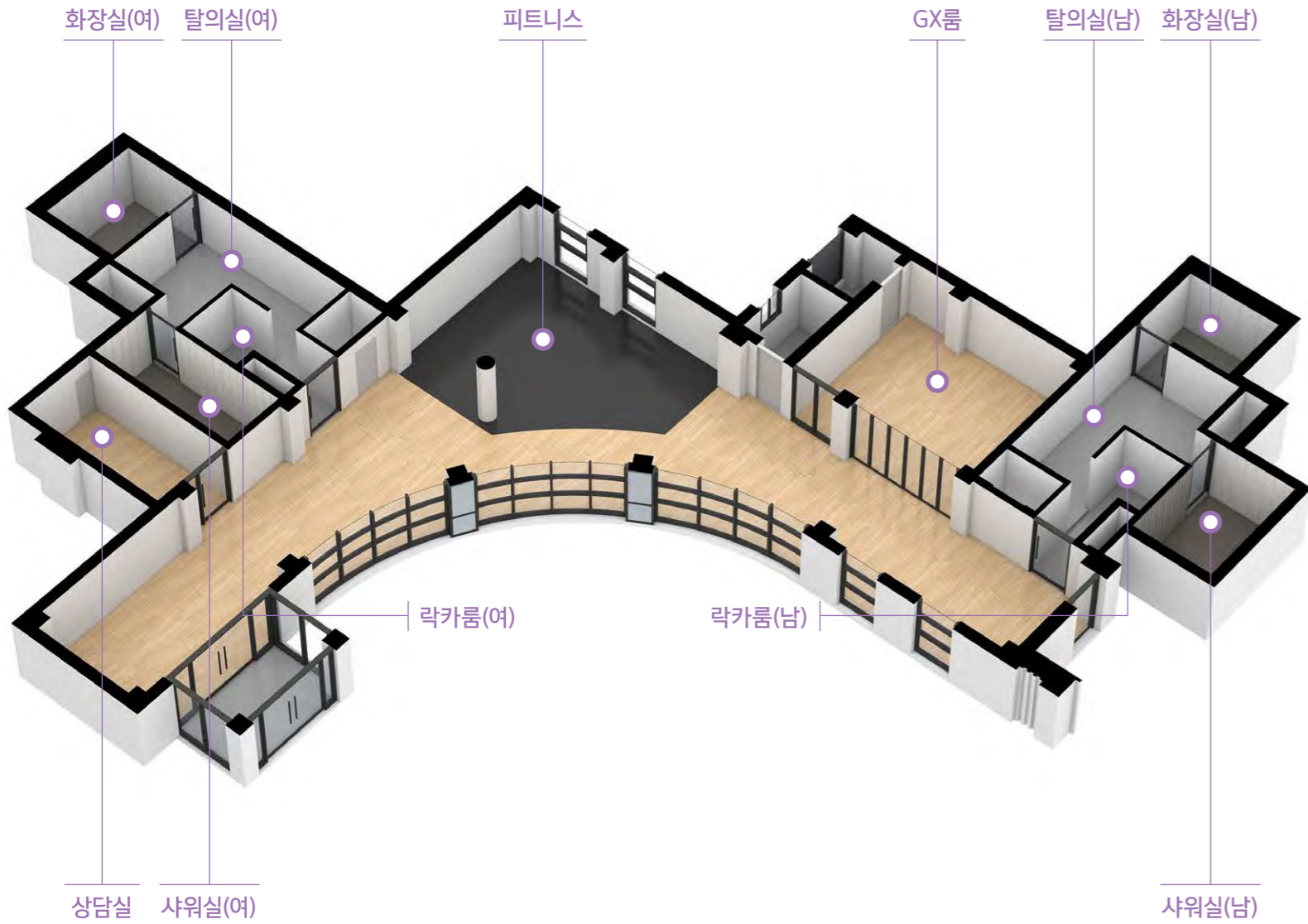
SPECIAL HOUSING PLAN



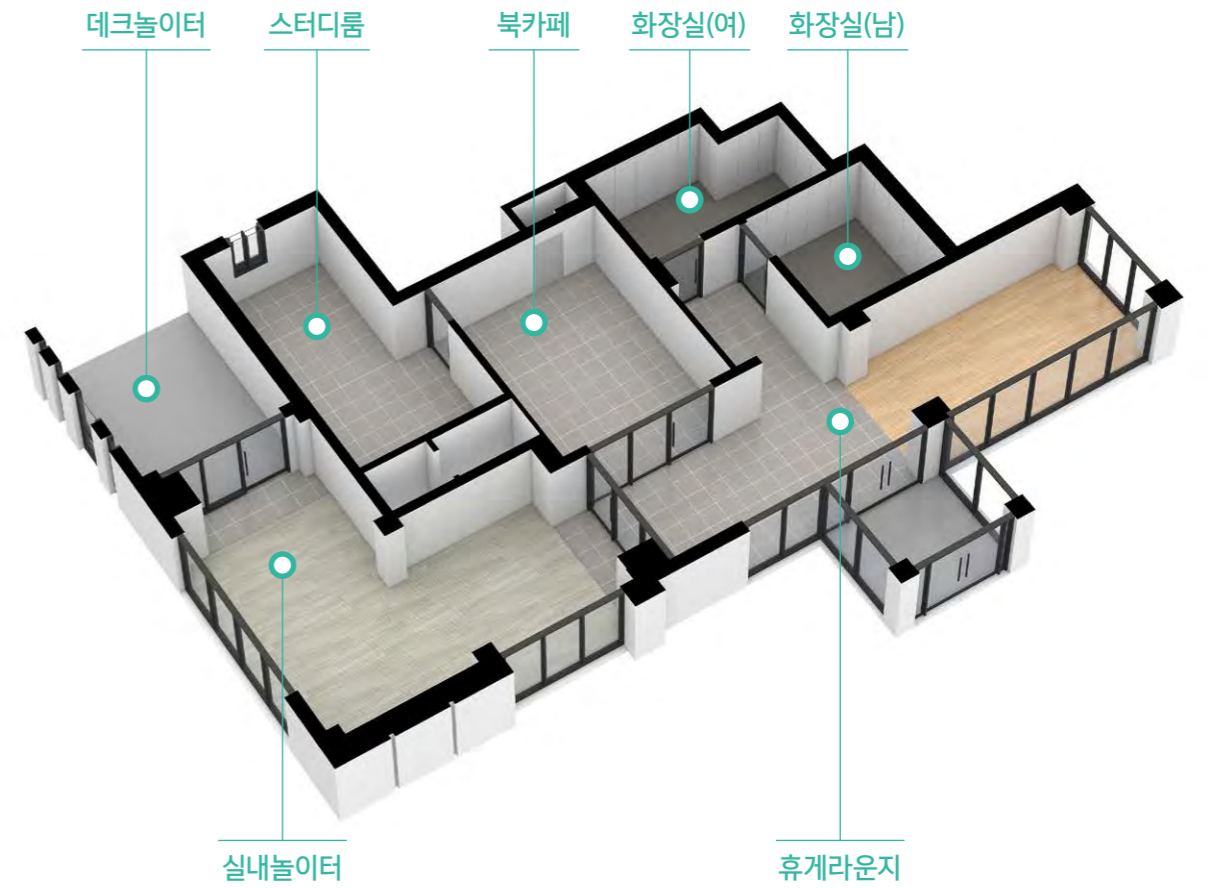
이웃과 함께 소통하며 건강한 여가활동을 누리는 즐거움

단지 안에 조성되는 다양한 편의시설

피트니스



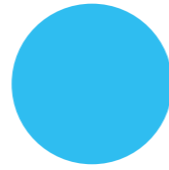
주민공동시설-1



* 피트니스 센터의 경우 LH기준에 따라 운동기구가 설치될 예정이며, 일부벽면에 은경설치 예정입니다.
 * 본 아이소는 입주자의 이해를 돕기 위한 개략도로, 본시공시 현장 여건 및 입주자 사용성 고려 등을 통하여 마감재의 적용이 이미지와 달라질 수 있습니다.



SMART DIGITAL SYSTEM



ECO WELL-BEING SYSTEM




편리하고 안전한 스마트 스마트 디지털 시스템

똑똑하고 편리한 관리
빈틈없이 안전한 보안

함께하는 에너지 절약
쾌적하고 건강한 공간



쾌적하고 건강한 에코 웰빙 시스템



CCTV 시스템

지하주차장, 단지 내 출입구, 놀이터 등에 CCTV를 설치하여 더욱 안전합니다.



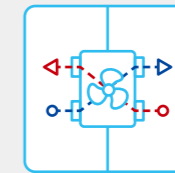
초고속 정보통신 시스템

초고속 정보통신설비를 구축하여 더욱 빠르고 편리한 인터넷 사용이 가능합니다.



거실 LED 조명제어시스템

거실 LED 조명의 밝기를 조절할 수 있는 에너지 절약 시스템입니다.



스마트 환기시스템

신선한 외부공기 도입이 용이하고 에너지 절약적인 환기시스템입니다. (제1종 환기시스템)



위성방송 및 디지털 TV수신 시스템

자녀 교육 프로그램 등 다양한 채널의 방송을 편리하고 선명하게 시청할 수 있습니다.



홈 네트워크 시스템

세대단말기(월패드)로 방문자 확인이 가능하며, 세대현관과 공동현관의 문 열림을 제어할 수 있습니다.



스마트 정보표시기

외출 시 현관에서 일괄소등, 가스차단 제어, 엘리베이터 호출이 가능합니다.



실별 온도 조절기

각 실별로 온도조절을 할 수 있어 에너지 사용을 줄이고 쾌적한 실내환경을 유지합니다.



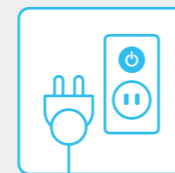
원격검침 시스템

전기, 가스, 수도 등의 사용량을 원격으로 검침하여 조화가 편리합니다.



차량출입 통제 시스템

입주민의 차량번호를 자동 감지하여 편리하고 안전하게 출입할 수 있습니다.



대기전력 차단장치

사용하지 않는 가전제품의 전원을 차단하여 전기 사용량을 줄일 수 있습니다.

※ 세대 당 약 30% 적용



음식물 탈수기

음식물 쓰레기의 수분을 줄여 쓰레기 배출 시에도 편리합니다.



무인택배 시스템

입주자와 배달원이 직접 만나지 않고 택배 물품 등을 주고받을 수 있습니다.



스마트홈 음성비서시스템

인공지능(AI) 스피커를 통하여 가스, 조명 등을 음성으로 제어할 수 있습니다.

※ 인터넷 사용 세대에 한해 사용할 수 있습니다.



싱크대 절수기

핸드터치식 절수기를 설치하여 물 소비량을 줄일 수 있습니다.

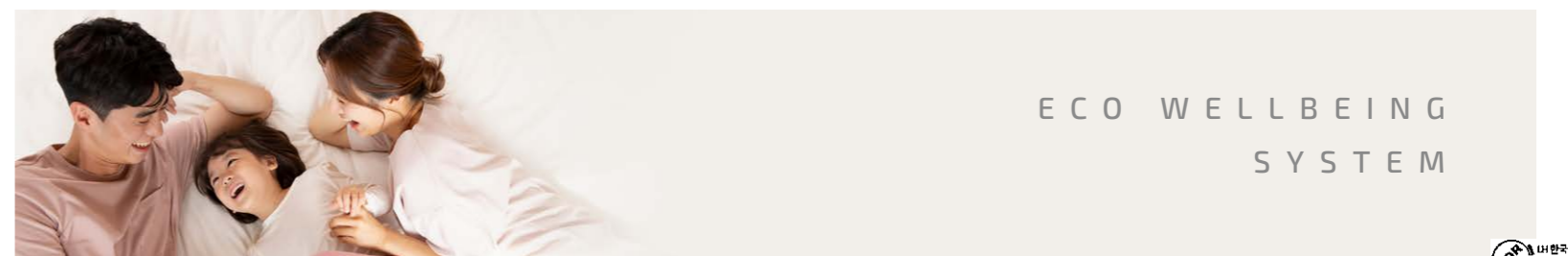


비데

청결하고 건강한 생활을 위해 욕실에 비데를 설치하였습니다.



SMART DIGITAL SYSTEM



ECO WELLBEING SYSTEM

※ 본 이미지는 입주자의 이해를 돕기 위한 것이므로 실제와 차이가 있을 수 있습니다.





SPECIAL INTERIOR

탁 트인 구조가 주는 넉넉함
여유로운 마음이 행복으로 다가옵니다.

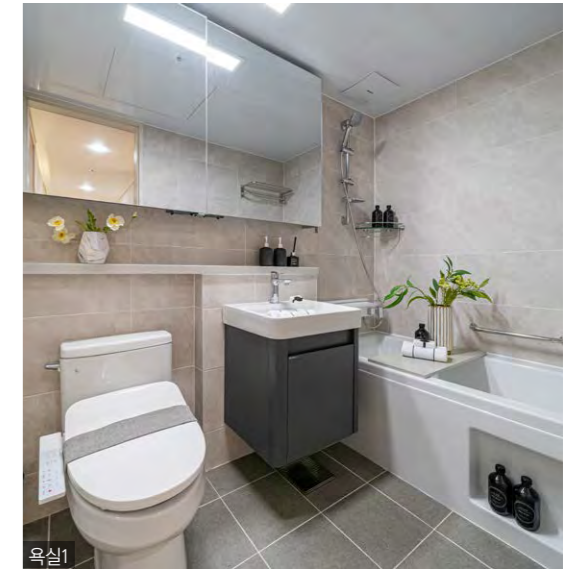
84A



거실



침실1



욕실1



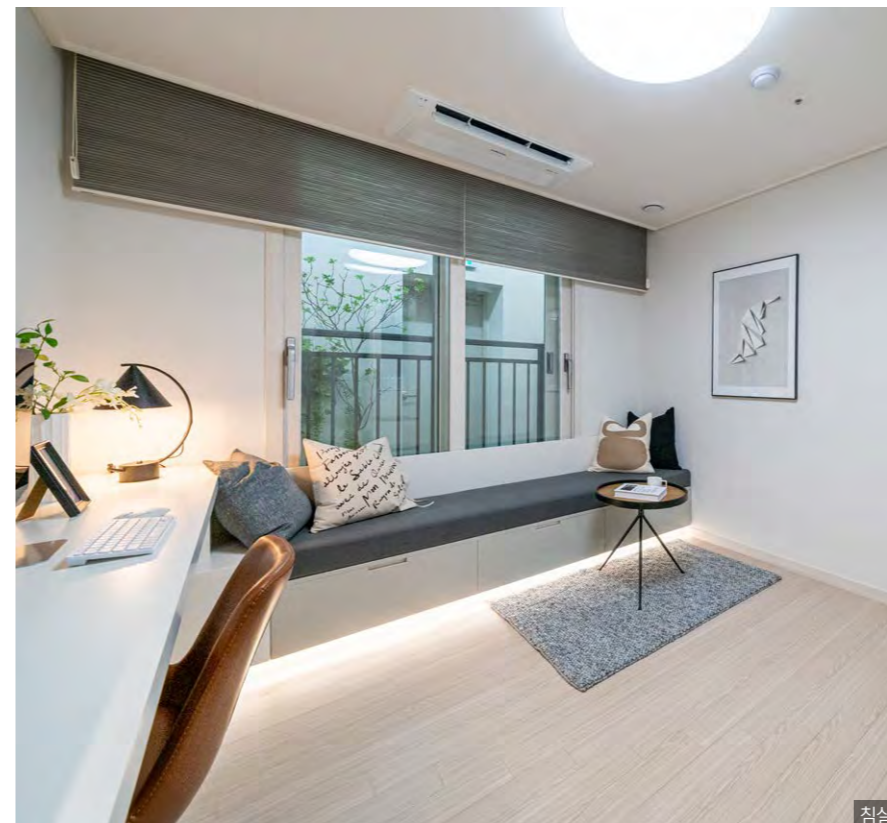
욕실2



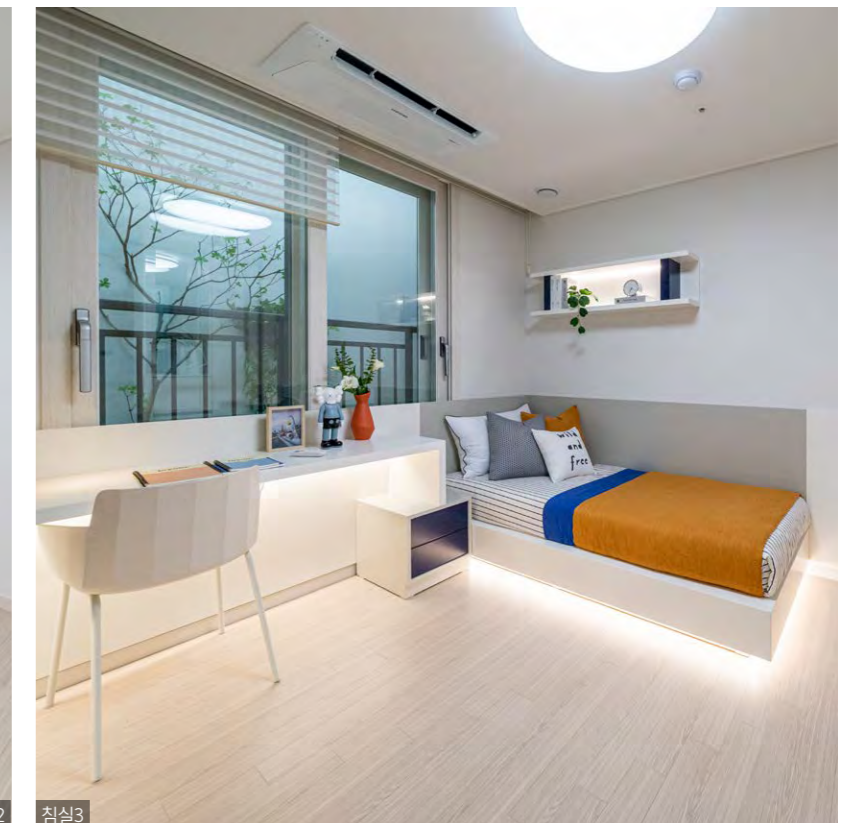
주방



알파룸



침실2



침실3

* 본 이미지는 입주자의 이해를 돕기 위한 것으로 색상 및 재질이 실제 시공과는 차이가 있을 수 있습니다.
* 본 이미지는 실제 시공시 설치되지 않는 전시품(가구, 실내장식품 등)이 포함되어 있으며, 자세한 내용은 내부마감재 내역을 참고하시기 바랍니다.
* 본 이미지는 공간옵션 및 물품옵션이 설치되어 있습니다.

* 팜플릿, 주택홍보관 및 홈페이지에 적용된 마감재는 실제 시공시 유사색상 및 무늬를 지닌 동등 이상 성능의 타제품으로 대체 시공될 수 있습니다.
* 세대 내부가구(신발장, 주방 가구 등) 설치 부위의 비노출면(바닥, 천장, 벽체)은 별도의 마감재를 제공하지 않습니다.
* 인테리어 소품가구, 디스플레이 가전제품, 기타 전시용품 등은 세대 연출을 위한 것으로 실제 설치되지 않습니다.





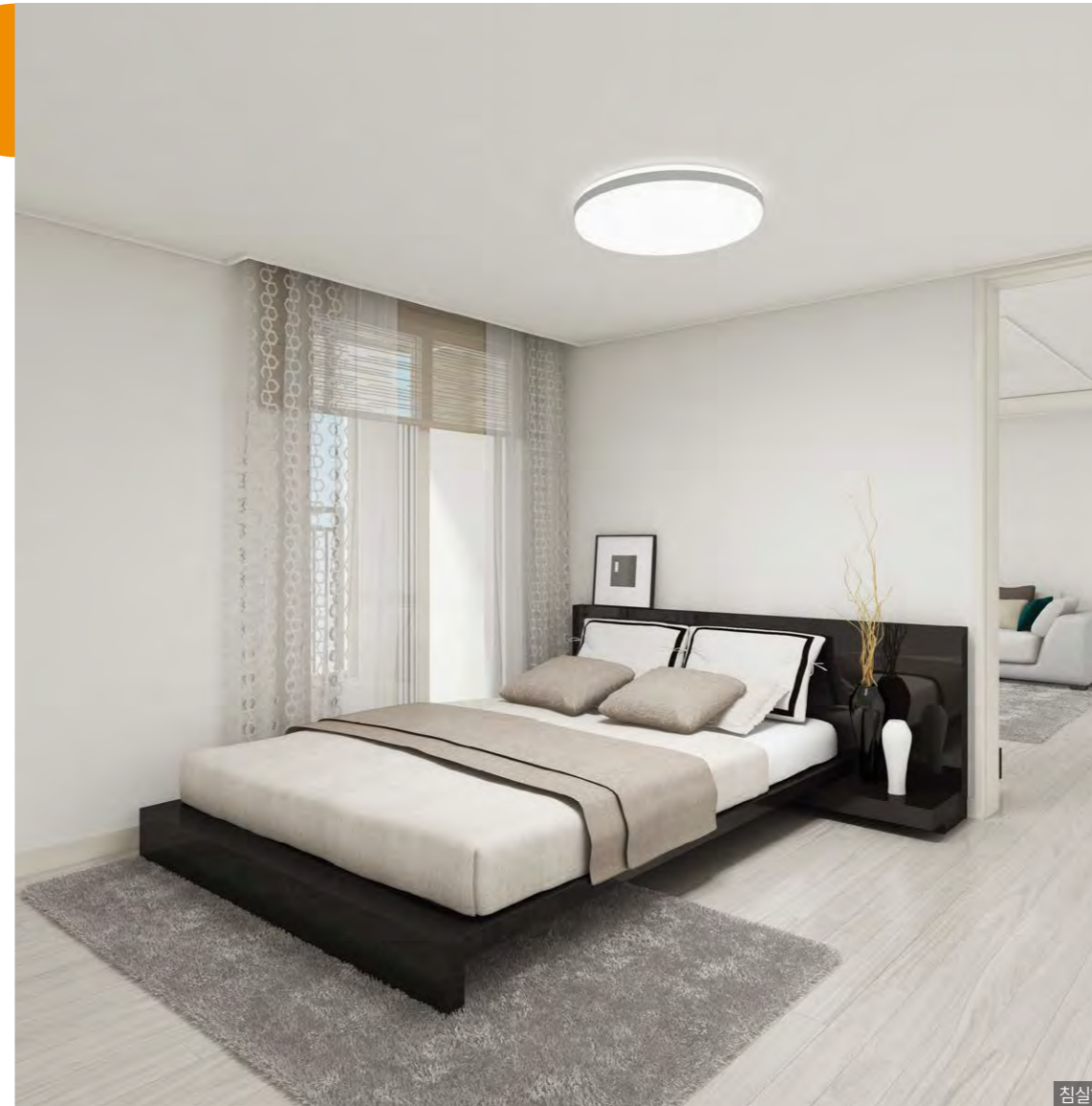
SPECIAL INTERIOR

한층 더 여유로운 생활 방식
일상에 새로운 즐거움을 선사합니다.

84AH



거실



침실1



욕실1



욕실2



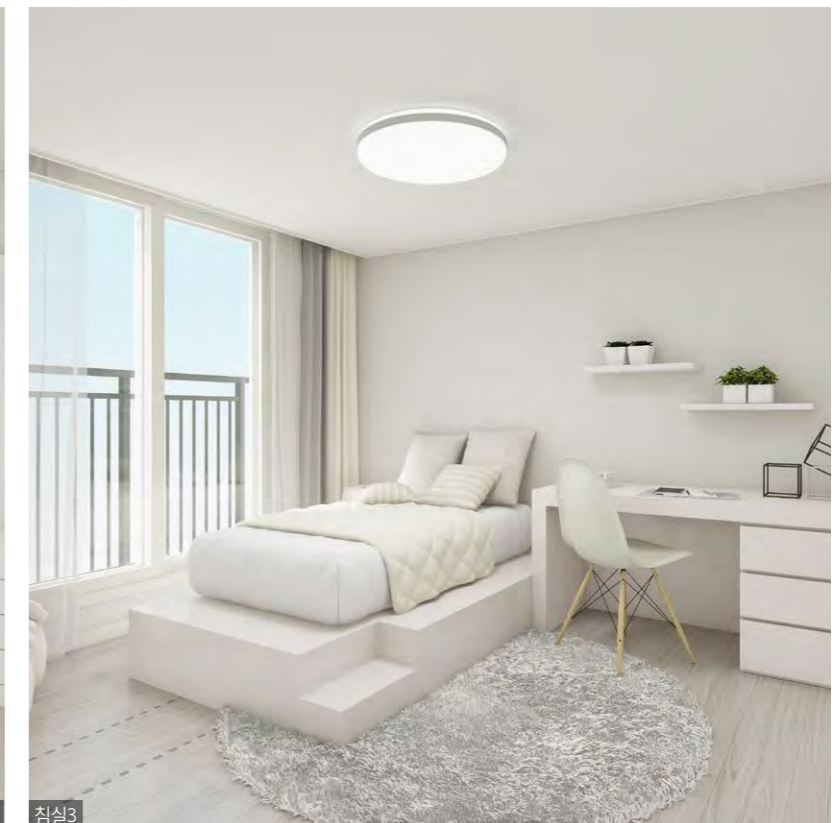
주방



알파룸



침실2

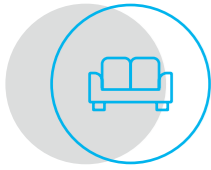


침실3

* 본 이미지는 입주자의 이해를 돕기 위한 것으로 색상 및 재질이 실제 시공과는 차이가 있을 수 있습니다.
* 본 이미지는 실제 시공시 설치되지 않는 전제품(가구, 실내장식품 등)이 포함되어 있으며, 자세한 내용은 내부마감재 내역을 참고하시기 바랍니다.
* 본 타입은 주택전시관 미건립 타입으로 옵션이 포함되지 않은 기본세대 CG이미지입니다. 실제 시공과 차이가 있을 수 있습니다.

* 팜플릿, 주택홍보관 및 홈페이지에 적용된 마감재는 실제 시공시 유사색상 및 무늬를 지닌 동등 이상 성능의 타제품으로 대체 시공될 수 있습니다.
* 세대 내부가구(신발장, 주방 가구 등) 설치 부위의 비노출면(바닥, 천장, 벽체)은 별도의 마감을 제공하지 않습니다.
* 인테리어 소품가구, 디스플레이 가전제품, 기타 전사용품 등은 세대 연출을 위한 것으로 실제 설치되지 않습니다.





SPECIAL INTERIOR

모던함이 자리 잡은 삶의 공간
세련된 감각이 집안을 환히 밝힙니다.

84B



거실



침실1



욕실1



욕실2



주방



파우더룸



침실2



침실3

* 본 이미지는 입주자의 이해를 돕기 위한 것으로 색상 및 재질이 실제 시공과는 차이가 있을 수 있습니다.
* 본 이미지는 실제 시공시 설치되지 않는 전시품(가구, 실내장식품 등)이 포함되어 있으며, 자세한 내용은 내부마감재 내역을 참고하시기 바랍니다.
* 본 이미지는 공간옵션 및 물품옵션이 설치되어 있습니다.

* 팜플릿, 주택홍보관 및 홈페이지에 적용된 마감재는 실제 시공시 유사색상 및 무늬를 지닌 동등 이상 성능의 타제품으로 대체 시공될 수 있습니다.
* 세대 내부가구(신발장, 주방 가구 등) 설치 부위의 비노출면(바닥, 천장, 벽체)은 별도의 마감을 제공하지 않습니다.
* 인테리어 소품가구, 디스플레이 가전제품, 기타 전시용품 등은 세대 연출을 위한 것으로 실제 설치되지 않습니다.





SPECIAL INTERIOR

내추럴 톤이 제안하는 편안함
멋스러운 홈 스타일링과 함께합니다.

84BH



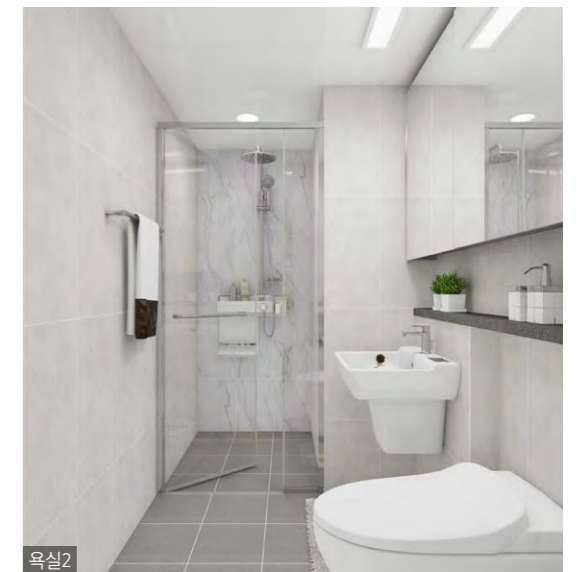
거실



침실1



욕실1



욕실2



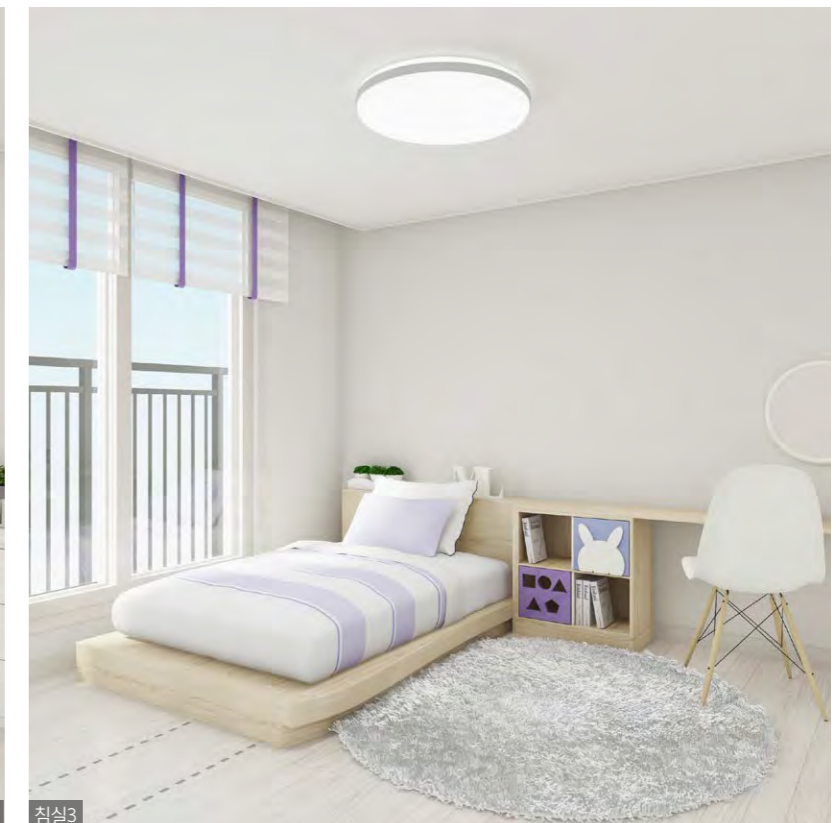
주방



파우더룸



침실2



침실3

* 본 이미지는 입주자의 이해를 돕기 위한 것으로 색상 및 재질이 실제 시공과는 차이가 있을 수 있습니다.
* 본 이미지는 실제 시공시 설치되지 않는 전제품(가구, 실내장식품 등)이 포함되어 있으며, 자세한 내용은 내부마감재 내역을 참고하시기 바랍니다.
* 본 타입은 주택전시관 미건립 타입으로 옵션이 포함되지 않은 기본세대 CG이미지입니다. 실제 시공과 차이가 있을 수 있습니다.

* 팜플릿, 주택홍보관 및 홈페이지에 적용된 마감재는 실제 시공시 유사색상 및 무늬를 지닌 동등 이상 성능의 타제품으로 대체 시공될 수 있습니다.
* 세대 내부가구(신발장, 주방 가구 등) 설치 부위의 비노출면(바닥, 천장, 벽체)은 별도의 마감을 제공하지 않습니다.
* 인테리어 소품가구, 디스플레이 가전제품, 기타 전사용품 등은 세대 연출을 위한 것으로 실제 설치되지 않습니다.



84A

175세대

주택면적

주거 전용	84.9000 m ²
주거 공용	24.6562 m ²
기타 공용	8.5884 m ²
주차장	41.8740 m ²
계약면적	160.0186 m ²

실별면적

거실	15.91 m ²
침실 1	12.42 m ²
침실 2	6.51 m ²
침실 3	6.38 m ²
알파룸	7.26 m ²
드레스룸	5.37 m ²
주방/식당	10.05 m ²
현관	2.99 m ²
현관창고	2.23 m ²
복도	6.19 m ²
욕실 1	3.76 m ²
욕실 2	3.37 m ²
초과면적	2.46 m ²

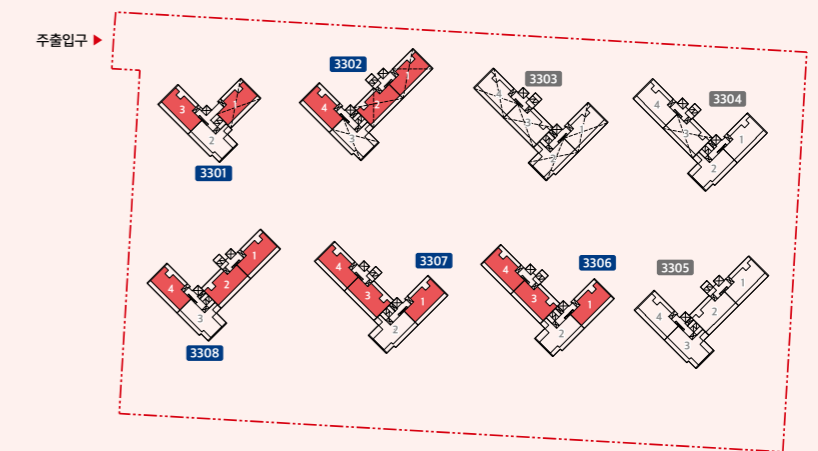
발코니면적

발코니계	36.94 m ²
* 실외기실 포함	



채광과 통풍, 공간 활용에 유리한
4BAY 평면구조

- * 세대 평면도 및 세대 조감도는 입주자의 이해를 돕기 위한 개략도이므로 실제와 차이가 있을 수 있습니다.
- * 평면도 및 세대 조감도는 일부 세대를 표기한 것이며, 동·호별 주거공용 부위는 형태 및 면적에 차이가 있을 수 있습니다.
- * 상기 치수는 이해를 돕기 위한 참고 치수입니다.
- * 평면도의 배치 구조는 호라인에 따라 대칭될 수 있습니다.
- * 벽체 두께는 구조설계상 동 및 층높이에 따라 다를 수 있습니다.
- * 주택면적은 법정단위인 m²로 표기하였습니다. (m²를 평으로 환산하는 산식 : mX0.3025=평)
- * 세대통신단자함은 현관창고 내부에 설치되어 깊이가 상이할 수 있습니다.
- * 세대분전반은 현관창고 외부측벽에 설치됩니다.
- * 세대 내 가구(주방가구 포함) 상·하부 및 후면에는 마감재가 설치되지 않습니다.
- * 층별 발코니 배수배관 위치에 따라 발코니 높은 턱 사이즈가 조정될 수 있습니다.
- * 세탁기 등 가전제품 설치 공간은 제품에 따라 설치가 용이하지 않을 수 있습니다.
- * 계단실 출입 방향은 동별로 상이 할 수 있습니다.
- * 옵션 선택 여부에 따라 등기구, 배선기구 구성이 변경될 수 있습니다.
- * 실외기실은 피난 상황 발생시 하향식 피난구를 통해 하부 세대로 피난하게 되며, 하부 세대로 피난 사다리가 전개됨으로 물건적재가 불가합니다.
- * 필터티 직상부세대 및 최하층 세대는 하향식 피난구가 설치되지 않습니다. (하향식 피난구 설치위치는 층에 따라 다를 수 있습니다.)



KEY MAP



84A



물품옵션



구분	기본형	선택사항	유/무상	비고
현관	미설치	1 현관중문 (3연동 슬라이딩 도어)	유상	옵션 1 선택시 현관 디딤판 위치조정
	알파룸	2 주방팬트리	유상	
	미설치	3 주방팬트리 시스템선반	유상	옵션 2 선택시 선택 가능
주방	가스쿡탑(가스3구)	4-1 가스하이브리드 쿡탑 [인덕션 2구+가스 1구]	유상	4-1, 4-2 중 택1
		4-2 전기하이브리드 쿡탑 [인덕션 2구+하이브리드 1구]	유상	
	미설치	5 냉장고장	유상	
	MMA(상판)+타일(벽)	6 엔지니어드 스톤 적용(주방가구 상판 및 벽체) + 대형 사각싱크볼	유상	옵션 6 선택시 주방가구 뒷선반 없음
침실	일반 상부장	7 상부장 플랩장	유상	
	미설치	8 침실1 불박이장	유상	
	미설치	9 침실2 불박이장	유상	
공용욕실	미설치	10 침실3 불박이장	유상	
	양변기+비데	11 비데 일체형 양변기	유상	부부욕실 기본제공
	파우더룸 드레스룸	미설치	12 파우더룸(화장대+벽+도어)	유상
미설치		13 드레스룸 (시스템선반+벽+도어)	유상	
미설치		14 파우더룸+드레스룸 (화장대+시스템선반+벽+도어)	유상	옵션 14 선택시 12, 13 선택 불가
거실조명	우물천정	15 간접조명설치	유상	
시스템 에어컨	냉매매립배관 (거실+침실1)	16-1 시스템에어컨 (거실+침실1)	유상	16-1, 16-2, 16-3, 16-4 중 택1 * 8층 이하 세대 및 옵션 미선택시 기본 에어컨 냉매 매립배관 (거실+침실1)만 설치
		16-2 시스템에어컨 (거실+침실1+침실2)	유상	
		16-3 시스템에어컨 (거실+침실1+침실2+침실3)	유상	
		16-4 시스템에어컨 (거실+침실1+침실2+침실3+알파룸)	유상	

1 현관중문 (3연동 슬라이딩 도어)

미선택(기본형)

선택(유상)

2 주방팬트리

미선택(기본형)

선택(유상)

3 주방팬트리 시스템선반

미선택(기본형)

선택(유상)

4 하이브리드 쿡탑(가스 또는 전기)

미선택(기본형)

4-1 선택(유상)

4-2 선택(유상)

5 냉장고장

미선택(기본형)

선택(유상)

6 엔지니어드 스톤 적용(주방가구 상판 및 벽체)

미선택(기본형)

선택(유상)

7 상부장 플랩장

미선택(기본형)

선택(유상)

8 침실1 불박이장

미선택(기본형)

선택(유상)

9 침실2 불박이장

미선택(기본형)

선택(유상)

10 침실3 불박이장

미선택(기본형)

선택(유상)

11 비데 일체형 양변기

미선택(기본형)

선택(유상)

12 파우더룸(화장대+벽+도어)

미선택(기본형)

선택(유상)

13 드레스룸 (시스템선반+벽+도어)

미선택(기본형)

선택(유상)

14 파우더룸+드레스룸 (화장대+시스템선반+벽+도어)

미선택(기본형)

선택(유상)

15 간접조명설치

미선택(기본형)

선택(유상)

16 시스템에어컨

미선택(기본형)

선택(유상)

* 적용된 옵션은 성능향상을 위하여 설치물의 변경 또는 형태의 변경이 있을 수 있고, 유사색상 및 무늬를 지닌 동등이상의 성능을 가진 제품으로 대체 시공되거나 생산업체의 부도 및 관계법령 등에 저촉될 경우 동등 이상의 제품으로 변경될 수 있습니다. * 옵션은 선택품목 결정기간에 반드시 선택하여야 하며, 선택기간 이후 선택변경 및 추가선택이 불가능합니다. * 옵션 선택여부에 따라 등기구, 배선기구, 싱크수전 모양, 가구 구성이 변경될 수 있습니다. * 시스템에어컨 옵션 선택시 기본 에어컨 냉매 매립배관(거실+침실1)은 설치되지 않습니다.

* 옵션은 선택품목 결정기간에 반드시 선택하여야 하며, 선택기간 이후 선택변경 및 추가선택이 불가능합니다. * 옵션 선택여부에 따라 등기구, 배선기구, 싱크수전 모양, 가구 구성이 변경될 수 있습니다. * 상기이미지는 입주자의 이해를 돕기위한 자료로 실시공과 차이가 있을 수 있습니다. * 입주자 선택품목은 동일품목이라 하더라도 평형별 세부치수 및 구성에 차이가 있을 수 있습니다.



84AH

156세대

주택면적

주거 전용	84.8300 m ²
주거 공용	24.6358 m ²
기타 공용	8.5813 m ²
주차장	41.8395 m ²
계약면적	159.8866 m ²

실별면적

거실	16.12 m ²
침실 1	12.47 m ²
침실 2	6.55 m ²
침실 3	6.42 m ²
알파룸	6.86 m ²
드레스룸	5.17 m ²
주방/식당	9.93 m ²
현관	2.99 m ²
현관창고	2.35 m ²
복도	6.26 m ²
욕실 1	3.78 m ²
욕실 2	3.39 m ²
초과면적	2.54 m ²

발코니면적

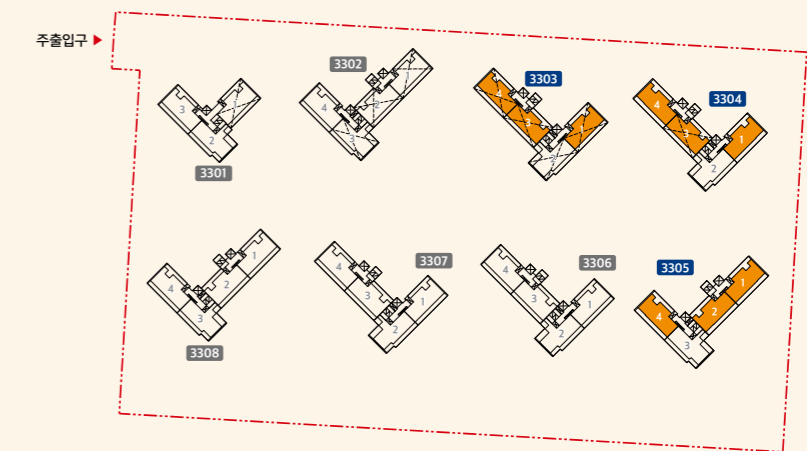
발코니계	37.03 m ²
------	----------------------

* 실외기실 포함



알파룸, 현관창고, 드레스룸 등
효율적인 공간계획

- * 세대 평면도 및 세대 조감도는 입주자의 이해를 돕기 위한 개략도이므로 실제와 차이가 있을 수 있습니다.
- * 평면도 및 세대 조감도는 일부 세대를 표기한 것이며, 동·호별 주거공용 부위는 형태 및 면적에 차이가 있을 수 있습니다.
- * 상기 치수는 이해를 돕기 위한 참고 치수입니다.
- * 평면도의 배치 구조는 호라인에 따라 대칭될 수 있습니다.
- * 벽체 두께는 구조설계상 동 및 층높이에 따라 다를 수 있습니다.
- * 주택면적은 법정단위인 m²로 표기하였습니다. (m²를 평으로 환산하는 산식 : mX0.3025=평)
- * 세대통신단자함은 현관창고 내부에 설치되어 깊이가 상이할 수 있습니다.
- * 세대분전반은 현관창고 외부측벽에 설치됩니다.
- * 세대 내 가구(주방가구 포함) 상·하부 및 후면에는 마감재가 설치되지 않습니다.
- * 층별 발코니 배수배관 위치에 따라 발코니 높은 턱 사이즈가 조정될 수 있습니다.
- * 세탁기 등 가전제품 설치 공간은 제품에 따라 설치가 용이하지 않을 수 있습니다.
- * 계단실 출입 방향은 동별로 상이 할 수 있습니다.
- * 옵션 선택 여부에 따라 등기구, 배선기구 구성이 변경될 수 있습니다.
- * 실외기실은 피난 상황 발생시 하향식 피난구를 통해 하부 세대로 피난하게 되며, 하부 세대로 피난 사다리가 전개됨으로 물건적재가 불가합니다.
- * 필로티 직상부세대 및 최하층 세대는 하향식 피난구가 설치되지 않습니다. (하향식 피난구 설치위치는 층에 따라 다를 수 있습니다.)



SPECIAL OPTION

84AH



물품옵션



구분	기본형	선택사항	유/무상	비고
현관	미설치	1 현관중문 (3연동 슬라이딩 도어)	유상	옵션 1 선택시 현관 디딤판 위치조정
	알파룸	2 주방팬트리	유상	
	미설치	3 주방팬트리 시스템선반	유상	옵션 2 선택시 선택 가능
주방	가스쿡탑(가스3구)	4-1 가스하이브리드 쿡탑 [인덕션 2구+가스 1구]	유상	4-1, 4-2 중 택1
		4-2 전기하이브리드 쿡탑 [인덕션 2구+하이브리드 1구]	유상	
	미설치	5 냉장고장	유상	
	MMA(상판)+타일(벽)	6 엔지니어드 스톤 적용(주방가구 상판 및 벽체) + 대형 사각싱크볼	유상	옵션 6 선택시 주방가구 뒷선반 없음
일반 상부장	7 상부장 플랩장	유상		
침실	미설치	8 침실1 불박이장	유상	
	미설치	9 침실2 불박이장	유상	
	미설치	10 침실3 불박이장	유상	
공용욕실	양변기+비데	11 비데 일체형 양변기	유상	부부욕실 기본제공
파우더룸 드레스룸	미설치	12 파우더룸(화장대+벽+도어)	유상	
	미설치	13 드레스룸 (시스템선반+벽+도어)	유상	
	미설치	14 파우더룸+드레스룸 (화장대+시스템선반+벽+도어)	유상	옵션 14 선택시 12, 13 선택 불가
거실조명	우물천정	15 간접조명설치	유상	
시스템 에어컨	냉매매립배관 (거실+침실)	16-1 시스템에어컨 (거실+침실1)	유상	16-1, 16-2, 16-3, 16-4 중 택1 * 8층 이하 세대 및 옵션 미선택시 기본 에어컨 냉매 매립배관 (거실+침실)만 설치
		16-2 시스템에어컨 (거실+침실1+침실2)	유상	
		16-3 시스템에어컨 (거실+침실1+침실2+침실3)	유상	
		16-4 시스템에어컨 (거실+침실1+침실2+침실3+알파룸)	유상	

1 현관중문 (3연동 슬라이딩 도어)

미선택(기본형)

선택(유상)

2 주방팬트리

미선택(기본형)

선택(유상)

3 주방팬트리 시스템선반

미선택(기본형)

선택(유상)

4 하이브리드 쿡탑(가스 또는 전기)

미선택(기본형)

4-1 선택(유상)

4-2 선택(유상)

5 냉장고장

미선택(기본형)

선택(유상)

6 엔지니어드 스톤 적용(주방가구 상판 및 벽체)

미선택(기본형)

선택(유상)

7 상부장 플랩장

미선택(기본형)

선택(유상)

8 침실1 불박이장

미선택(기본형)

선택(유상)

9 침실2 불박이장

미선택(기본형)

선택(유상)

10 침실3 불박이장

미선택(기본형)

선택(유상)

11 비데 일체형 양변기

미선택(기본형)

선택(유상)

12 파우더룸(화장대+벽+도어)

미선택(기본형)

선택(유상)

13 드레스룸 (시스템선반+벽+도어)

미선택(기본형)

선택(유상)

14 파우더룸+드레스룸 (화장대+시스템선반+벽+도어)

미선택(기본형)

선택(유상)

15 간접조명설치

미선택(기본형)

선택(유상)

16 시스템에어컨

미선택(기본형)

선택(유상)

* 적용된 옵션은 성능향상을 위하여 설치물의 변경 또는 형태의 변경이 있을 수 있고, 유사색상 및 무늬를 지닌 동등이상의 성능을 가진 제품으로 대체 시공되거나 생산업체의 부도 및 관계법령 등에 저촉될 경우 동등 이상의 제품으로 변경될 수 있습니다. * 옵션은 선택품목 결정기간에 반드시 선택하여야 하며, 선택기간 이후 선택변경 및 추가선택이 불가능합니다. * 옵션 선택여부에 따라 등기구, 배선기구, 싱크수전 모양, 가구 구성이 변경될 수 있습니다. * 시스템에어컨 옵션 선택시 기본 에어컨 냉매 매립배관(거실+침실)은 설치되지 않습니다.

* 옵션은 선택품목 결정기간에 반드시 선택하여야 하며, 선택기간 이후 선택변경 및 추가선택이 불가능합니다. * 옵션 선택여부에 따라 등기구, 배선기구, 싱크수전 모양, 가구 구성이 변경될 수 있습니다. * 상기이미지는 입주자의 이해를 돕기위한 자료로 실시공과 차이가 있을 수 있습니다. * 입주자 선택품목은 동일품목이라 하더라도 평형별 세부치수 및 구성에 차이가 있을 수 있습니다.



84B

63세대

주택면적

주거 전용	84.7200 m ²
주거 공용	24.6039 m ²
기타 공용	8.5702 m ²
주차장	41.7852 m ²
계약면적	159.6793 m ²

실별면적

거실	15.86 m ²
침실 1	12.42 m ²
침실 2	6.50 m ²
침실 3	6.38 m ²
팬트리	3.29 m ²
드레스룸	2.61 m ²
주방/식당	13.83 m ²
주방팬트리	1.97 m ²
현관	3.02 m ²
현관창고	2.50 m ²
복도	6.19 m ²
욕실 1	3.76 m ²
욕실 2	3.47 m ²
초과면적	2.92 m ²

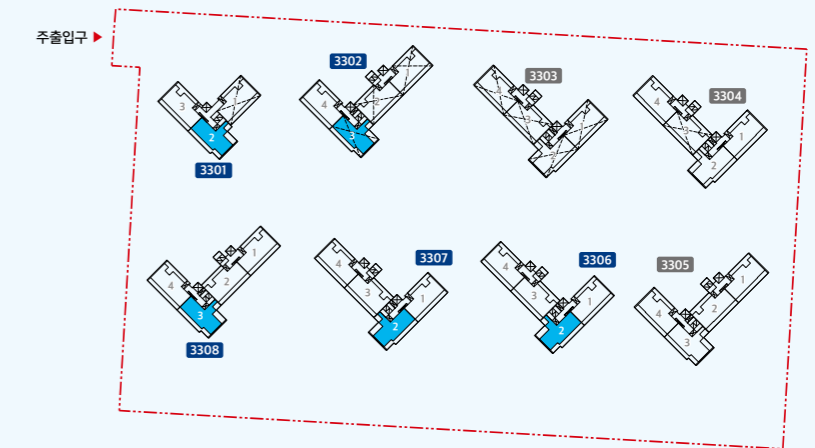
발코니면적

발코니계	32.79 m ²
* 실외기실 포함	



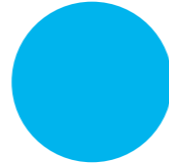
감각적인 평면설계가 가져오는
공간 활용의 실용성

- * 세대 평면도 및 세대 조감도는 입주자의 이해를 돕기 위한 개략도이므로 실제와 차이가 있을 수 있습니다.
- * 평면도 및 세대 조감도는 일부 세대를 표기한 것이며, 동·호별 주거공용 부위는 형태 및 면적에 차이가 있을 수 있습니다.
- * 상기 치수는 이해를 돕기 위한 참고 치수입니다.
- * 평면도의 배치 구조는 호라인에 따라 대칭될 수 있습니다.
- * 벽체 두께는 구조설계상 동 및 층높이에 따라 다를 수 있습니다.
- * 주택면적은 법정단위인 m²로 표기하였습니다. (m²를 평으로 환산하는 산식 : mX0.3025=평)
- * 세대통신단자함은 현관창고 내부에 설치되어 깊이가 상이할 수 있습니다.
- * 세대분전반은 현관창고 외부측벽에 설치됩니다.
- * 세대 내 가구(주방가구 포함) 상·하부 및 후면에는 마감재가 설치되지 않습니다.
- * 층별 발코니 배수배관 위치에 따라 발코니 높은 턱 사이즈가 조정될 수 있습니다.
- * 세탁기 등 가전제품 설치 공간은 제품에 따라 설치가 용이하지 않을 수 있습니다.
- * 계단실 출입 방향은 동별로 상이 할 수 있습니다.
- * 옵션 선택 여부에 따라 등기구, 배선기구 구성이 변경될 수 있습니다.
- * 실외기실은 피난 상황 발생시 하향식 피난구를 통해 하부 세대로 피난하게 되며, 하부 세대로 피난 사다리가 전개됨으로 물건적재가 불가합니다.
- * 필로티 직상부세대 및 최하층 세대는 하향식 피난구가 설치되지 않습니다. (하향식 피난구 설치위치는 층에 따라 다를 수 있습니다.)
- * 발코니 손빨래 수전과 바닥 배수 트랩 간 설치 거리가 멀어, 손빨래 수전 사용 시 물이 바닥을 가로질러 배수됩니다.
- * 세탁기 설치 위치와 바닥 배수 트랩 간 설치 위치가 멀어, 배수 호스 연결이 필요할 수 있습니다.





84B



물품옵션



구분	기본형	선택사항	유/무상	비고
현관	미설치	1 현관중문 (3연동 슬라이딩 도어)	유상	옵션 1 선택시 현관 디딤판 위치조정
복도	미설치	2 복도팬트리	유상	옵션 2 선택시 선택 가능
	미설치	3 복도팬트리 시스템선반	유상	
주방	가스쿡탑(가스3구)	4-1 가스하이브리드 쿡탑 [인덕션 2구+가스 1구]	유상	4-1, 4-2 중 택1
		4-2 전기하이브리드 쿡탑 [인덕션 2구+하이라이트 1구]	유상	
	미설치	5 냉장고장	유상	옵션 6-1, 6-2 선택시 주방가구 뒷선반 없음 * 6-2 의 경우 옵션 7 선택시 선택가능
	MMA(상판)+타일(벽)	6-1 엔지니어드 스톤 적용(주방가구 상판 및 벽체) + 대형 사각싱크볼	유상	
		6-2 엔지니어드 스톤 적용(주방가구 상판 및 벽체, 아일랜드장 상판) + 대형 사각싱크볼	유상	
미설치	7 아일랜드장(상판MMA)	유상		
일반 상부장	8 상부장 플랩장	유상		
침실	미설치	9 침실1 불박이장	유상	
	미설치	10 침실2 불박이장	유상	
	미설치	11 침실3 불박이장	유상	
공용욕실	양변기+비데	12 비데 일체형 양변기	유상	부부욕실 기본제공
파우더룸 드레스룸	미설치	13 파우더룸(화장대+벽+도어)	유상	
	미설치	14 드레스룸 (시스템선반+벽+도어)	유상	
	미설치	15 파우더룸+드레스룸 (화장대+시스템선반+벽+도어)	유상	
거실조명	우물천정	16 간접조명설치	유상	옵션 15 선택시 13, 14 선택 불가
시스템 에어컨	냉매매립배관 (거실+침실1)	17-1 시스템에어컨 (거실+침실1)	유상	17-1, 17-2, 17-3 중 택1 * 8층 이하 세대 및 옵션 미선택시 기본 에어컨 냉매 매립배관 (거실+침실1)만 설치
		17-2 시스템에어컨 (거실+침실1+침실2)	유상	
		17-3 시스템에어컨 (거실+침실1+침실2+침실3)	유상	

* 적용된 옵션은 성능향상을 위하여 설치물의 변경 또는 형태의 변경이 있을 수 있고, 유사색상 및 무늬를 지닌 동등이상의 성능을 가진 제품으로 대체 시공되거나 생산업체의 부도 및 관계법령 등에 저촉될 경우 동등 이상의 제품으로 변경될 수 있습니다. * 옵션은 선택품목 결정기간에 반드시 선택하여야 하며, 선택기간 이후 선택변경 및 추가선택이 불가능합니다. * 옵션 선택여부에 따라 등기구, 배선기구, 싱크수전 모양, 가구 구성이 변경될 수 있습니다. * 상기이미지는 입주자의 이해를 돕기위한 자료로 실시공과 차이가 있을 수 있습니다. * 입주자 선택품목은 동일품목이라 하더라도 평형별 세부치수 및 구성에 차이가 있을 수 있습니다.

1 현관중문 (3연동 슬라이딩 도어)

미선택(기본형) | 선택(유상)

2 복도팬트리

미선택(기본형) | 선택(유상)

3 복도팬트리 시스템선반

미선택(기본형) | 선택(유상)

4 하이브리드 쿡탑(가스 또는 전기)

미선택(기본형) | 4-1 선택(유상) | 4-2 선택(유상)

5 냉장고장

미선택(기본형) | 선택(유상)

6 엔지니어드 스톤 적용

미선택(기본형) | 6-1 선택(유상) | 6-2 선택(유상)

7 아일랜드장(상판MMA)

미선택(기본형) | 선택(유상)

8 상부장 플랩장

미선택(기본형) | 선택(유상)

9 침실1 불박이장

미선택(기본형) | 선택(유상)

10 침실2 불박이장

미선택(기본형) | 선택(유상)

11 침실3 불박이장

미선택(기본형) | 선택(유상)

12 비데 일체형 양변기

미선택(기본형) | 선택(유상)

13 파우더룸(화장대+벽+도어)

미선택(기본형) | 선택(유상)

14 드레스룸 (시스템선반+벽+도어)

미선택(기본형) | 선택(유상)

15 파우더룸+드레스룸 (화장대+시스템선반+벽+도어)

미선택(기본형) | 선택(유상)

16 간접조명설치

선택(유상)

17 시스템에어컨

미선택(기본형) | 선택(유상)

* 옵션은 선택품목 결정기간에 반드시 선택하여야 하며, 선택기간 이후 선택변경 및 추가선택이 불가능합니다.
* 옵션 선택여부에 따라 등기구, 배선기구, 싱크수전 모양, 가구 구성이 변경될 수 있습니다.
* 상기이미지는 입주자의 이해를 돕기위한 자료로 실시공과 차이가 있을 수 있습니다.
* 입주자 선택품목은 동일품목이라 하더라도 평형별 세부치수 및 구성에 차이가 있을 수 있습니다.



84BH

53세대

주택면적

주거 전용	84.7500 m ²
주거 공용	24.6126 m ²
기타 공용	8.5732 m ²
주차장	41.8000 m ²
계약면적	159.7358 m ²

실별면적

거실	16.03 m ²
침실 1	12.47 m ²
침실 2	6.55 m ²
침실 3	6.42 m ²
팬트리	3.30 m ²
드레스룸	2.66 m ²
주방/식당	13.50 m ²
주방팬트리	2.21 m ²
현관	3.02 m ²
현관창고	2.50 m ²
복도	6.26 m ²
욕실 1	3.78 m ²
욕실 2	3.48 m ²
초과면적	2.57 m ²

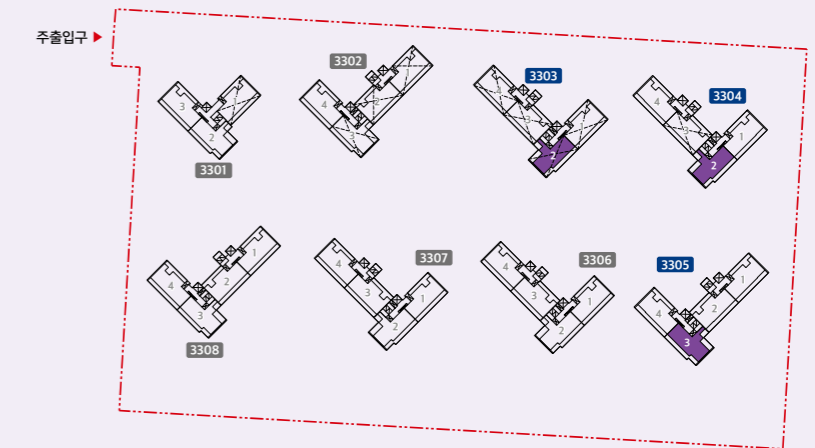
발코니면적

발코니계	33.34 m ²
* 실외기실 포함	



넉넉한 수납공간과
한층 더 유려한 생활 동선

- * 세대 평면도 및 세대 조감도는 입주자의 이해를 돕기 위한 개략도이므로 실제와 차이가 있을 수 있습니다.
- * 평면도 및 세대 조감도는 일부 세대를 표기한 것이며, 동·호별 주거공용 부위는 형태 및 면적에 차이가 있을 수 있습니다.
- * 상기 치수는 이해를 돕기 위한 참고 치수입니다.
- * 평면도의 배치 구조는 호라인에 따라 대칭될 수 있습니다.
- * 벽체 두께는 구조설계상 동 및 층높이에 따라 다를 수 있습니다.
- * 주택면적은 법정단위인 m²로 표기하였습니다. (m²를 평으로 환산하는 산식 : mX0.3025=평)
- * 세대통신단자함은 현관창고 내부에 설치되어 깊이가 상이할 수 있습니다.
- * 세대분전반은 현관창고 외부측벽에 설치됩니다.
- * 세대 내 가구(주방가구 포함) 상·하부 및 후면에는 마감재가 설치되지 않습니다.
- * 층별 발코니 배수배관 위치에 따라 발코니 높은 턱 사이즈가 조정될 수 있습니다.
- * 세탁기 등 가전제품 설치 공간은 제품에 따라 설치가 용이하지 않을 수 있습니다.
- * 계단실 출입 방향은 동별로 상이 할 수 있습니다.
- * 옵션 선택 여부에 따라 등기구, 배선기구 구성이 변경될 수 있습니다.
- * 실외기실은 피난 상황 발생시 하향식 피난구를 통해 하부 세대로 피난하게 되며, 하부 세대로 피난 사다리가 전개됨으로 물건적재가 불가합니다.
- * 필로티 직상부세대 및 최하층 세대는 하향식 피난구가 설치되지 않습니다. (하향식 피난구 설치위치는 층에 따라 다를 수 있습니다.)
- * 발코니 손빨래 수전과 바닥 배수 트랩 간 설치 거리가 멀어, 손빨래 수전 사용 시 물이 바닥을 가로질러 배수됩니다.
- * 세탁기 설치 위치와 바닥 배수 트랩 간 설치 위치가 멀어, 배수 호스 연장이 필요할 수 있습니다.



KEY MAP



84BH



물품옵션



구분	기본형	선택사항	유/무상	비고
현관	미설치	1 현관중문 (3연동 슬라이딩 도어)	유상	옵션 1 선택시 현관 디딤판 위치조정
복도	미설치	2 복도팬트리	유상	옵션 2 선택시 선택 가능
	미설치	3 복도팬트리 시스템선반	유상	
주방	가스쿡탑(가스3구)	4-1 가스하이브리드 쿡탑 [인덕션 2구+가스 1구]	유상	4-1, 4-2 중 택1
		4-2 전기하이브리드 쿡탑 [인덕션 2구+하이라이트 1구]	유상	
	미설치	5 냉장고장	유상	옵션 6-1, 6-2 선택시 주방가구 뒷선반 없음 * 6-2 의 경우 옵션 7 선택시 선택가능
	MMA(상판)+타일(벽)	6-1 엔지니어드 스톤 적용(주방가구 상판 및 벽체) + 대형 사각싱크볼	유상	
		6-2 엔지니어드 스톤 적용(주방가구 상판 및 벽체, 아일랜드장 상판) + 대형 사각싱크볼	유상	
미설치	7 아일랜드장(상판MMA)	유상		
일반 상부장	8 상부장 플랩장	유상		
침실	미설치	9 침실1 불박이장	유상	
	미설치	10 침실2 불박이장	유상	
	미설치	11 침실3 불박이장	유상	
공용욕실	양변기+비데	12 비데 일체형 양변기	유상	부부욕실 기본제공
파우더룸 드레스룸	미설치	13 파우더룸(화장대+벽+도어)	유상	옵션 15 선택시 13, 14 선택 불가
	미설치	14 드레스룸 (시스템선반+벽+도어)	유상	
	미설치	15 파우더룸+드레스룸 (화장대+시스템선반+벽+도어)	유상	
거실조명	우물천정	16 간접조명설치	유상	
시스템 에어컨	냉매매립배관 (거실+침실1)	17-1 시스템에어컨 (거실+침실1)	유상	17-1, 17-2, 17-3 중 택1 * 8층 이하 세대 및 옵션 미선택시 기본 에어컨 냉매 매립배관 (거실+침실1)만 설치
		17-2 시스템에어컨 (거실+침실1+침실2)	유상	
		17-3 시스템에어컨 (거실+침실1+침실2+침실3)	유상	

* 적용된 옵션은 성능향상을 위하여 설치물의 변경 또는 형태의 변경이 있을 수 있고, 유사색상 및 무늬를 지닌 동등이상의 성능을 가진 제품으로 대체 시공되거나 생산업체의 부도 및 관계법령 등에 저촉될 경우 동등 이상의 제품으로 변경될 수 있습니다. * 옵션은 선택품목 결정기간에 반드시 선택하여야 하며, 선택기간 이후 선택변경 및 추가선택이 불가능합니다. * 옵션 선택여부에 따라 등기구, 배선기구, 싱크수전 모양, 가구 구성이 변경될 수 있습니다. * 시스템에어컨 옵션 선택시 기본 에어컨 냉매 매립배관(거실+침실1)은 설치되지 않습니다.

1 현관중문 (3연동 슬라이딩 도어)

미선택(기본형) | 선택(유상)

2 복도팬트리

미선택(기본형) | 선택(유상)

3 복도팬트리 시스템선반

미선택(기본형) | 선택(유상)

4 하이브리드 쿡탑(가스 또는 전기)

미선택(기본형) | 4-1 선택(유상) | 4-2 선택(유상)

5 냉장고장

미선택(기본형) | 선택(유상)

6 엔지니어드 스톤 적용

미선택(기본형) | 6-1 선택(유상) | 6-2 선택(유상)

7 아일랜드장(상판MMA)

미선택(기본형) | 선택(유상)

8 상부장 플랩장

미선택(기본형) | 선택(유상)

9 침실1 불박이장

미선택(기본형) | 선택(유상)

10 침실2 불박이장

미선택(기본형) | 선택(유상)

11 침실3 불박이장

미선택(기본형) | 선택(유상)

12 비데 일체형 양변기

미선택(기본형) | 선택(유상)

13 파우더룸(화장대+벽+도어)

미선택(기본형) | 선택(유상)

14 드레스룸 (시스템선반+벽+도어)

미선택(기본형) | 선택(유상)

15 파우더룸+드레스룸 (화장대+시스템선반+벽+도어)

미선택(기본형) | 선택(유상)

16 간접조명설치

선택(유상)

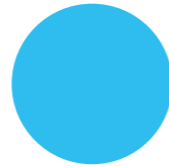
17 시스템에어컨

미선택(기본형) | 선택(유상)

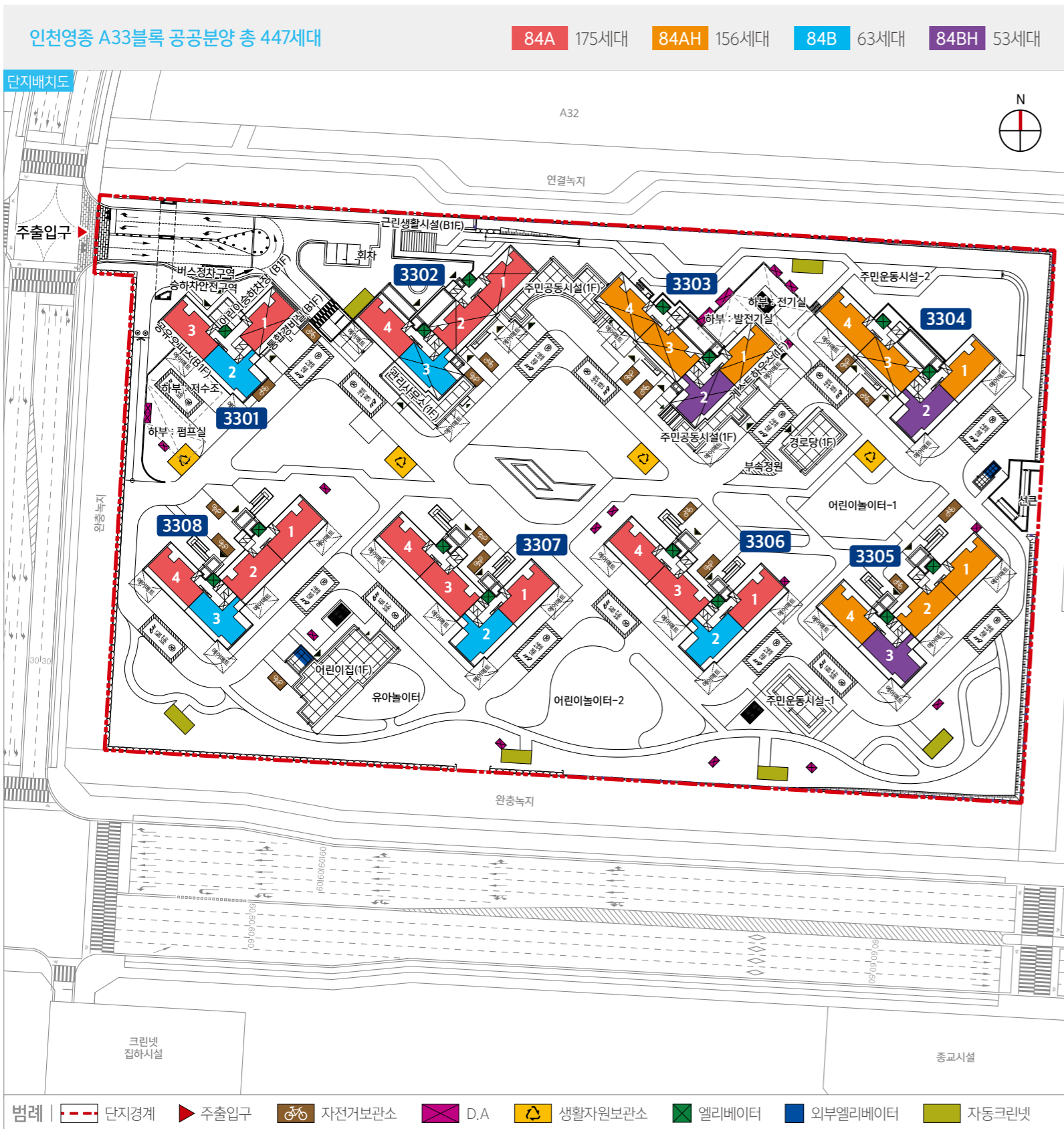
* 옵션은 선택품목 결정기간에 반드시 선택하여야 하며, 선택기간 이후 선택변경 및 추가선택이 불가능합니다.
* 옵션 선택여부에 따라 등기구, 배선기구, 싱크수전 모양, 가구 구성이 변경될 수 있습니다.
* 상기이미지는 입주자의 이해를 돕기위한 자료로 실시공과 차이가 있을 수 있습니다.
* 입주자 선택품목은 동일품목이라 하더라도 평형별 세부치수 및 구성에 차이가 있을 수 있습니다.



SPECIAL PLAN MAPS
LAND SCAPE



단지배치도
동·호배치도



12층	1201	1202	1203
11층	1101	1102	1103
10층	1001	1002	1003
9층	901	902	903
8층	801	802	803
7층	701	702	703
6층	601	602	603
5층	501	502	503
4층	401	402	403
3층	301	302	303
2층	필로티	202	203
1층	필로티	102	103

84A 84B 84A
3301동

13층	1301	1302	1303	1304
12층	1201	1202	1203	1204
11층	1101	1102	1103	1104
10층	1001	1002	1003	1004
9층	901	902	903	904
8층	801	802	803	804
7층	701	702	703	704
6층	601	602	603	604
5층	501	502	503	504
4층	401	402	403	404
3층	301	302	303	304
2층	201	필로티	203	204
1층	필로티	관리사무소	필로티	104

84A 84B 84A
3302동

19층	1901	1902	1903	1904
18층	1801	1802	1803	1804
17층	1701	1702	1703	1704
16층	1601	1602	1603	1604
15층	1501	1502	1503	1504
14층	1401	1402	1403	1404
13층	1301	1302	1303	1304
12층	1201	1202	1203	1204
11층	1101	1102	1103	1104
10층	1001	1002	1003	1004
9층	901	902	903	904
8층	801	802	803	804
7층	701	702	703	704
6층	601	602	603	604
5층	501	502	503	504
4층	401	402	403	404
3층	301	302	303	304
2층	201	202	필로티	204
1층	필로티	필로티	필로티	104

84AH 84BH 84AH
3303동

19층	1901	1902	1903	1904
18층	1801	1802	1803	1804
17층	1701	1702	1703	1704
16층	1601	1602	1603	1604
15층	1501	1502	1503	1504
14층	1401	1402	1403	1404
13층	1301	1302	1303	1304
12층	1201	1202	1203	1204
11층	1101	1102	1103	1104
10층	1001	1002	1003	1004
9층	901	902	903	904
8층	801	802	803	804
7층	701	702	703	704
6층	601	602	603	604
5층	501	502	503	504
4층	401	402	403	404
3층	301	302	303	304
2층	201	202	필로티	204
1층	101	102	필로티	104

84AH 84BH 84AH
3304동

16층	1601	1602	1603	1604
15층	1501	1502	1503	1504
14층	1401	1402	1403	1404
13층	1301	1302	1303	1304
12층	1201	1202	1203	1204
11층	1101	1102	1103	1104
10층	1001	1002	1003	1004
9층	901	902	903	904
8층	801	802	803	804
7층	701	702	703	704
6층	601	602	603	604
5층	501	502	503	504
4층	401	402	403	404
3층	301	302	303	304
2층	201	202	203	204
1층	101	102	103	104

84AH 84BH 84AH
3305동

14층	1401	1402	1403	1404
13층	1301	1302	1303	1304
12층	1201	1202	1203	1204
11층	1101	1102	1103	1104
10층	1001	1002	1003	1004
9층	901	902	903	904
8층	801	802	803	804
7층	701	702	703	704
6층	601	602	603	604
5층	501	502	503	504
4층	401	402	403	404
3층	301	302	303	304
2층	201	202	203	204
1층	101	102	103	104

84A 84B 84A 84A
3306동

14층	1401	1402	1403	1404
13층	1301	1302	1303	1304
12층	1201	1202	1203	1204
11층	1101	1102	1103	1104
10층	1001	1002	1003	1004
9층	901	902	903	904
8층	801	802	803	804
7층	701	702	703	704
6층	601	602	603	604
5층	501	502	503	504
4층	401	402	403	404
3층	301	302	303	304
2층	201	202	203	204
1층	101	102	103	104

84A 84B 84A 84A
3307동

11층	1101	1102	1103	1104
10층	1001	1002	1003	1004
9층	901	902	903	904
8층	801	802	803	804
7층	701	702	703	704
6층	601	602	603	604
5층	501	502	503	504
4층	401	402	403	404
3층	301	302	303	304
2층	201	202	203	204
1층	101	102	103	104

84A 84B 84A
3308동

* 본 단지배치도 및 동호배치도는 입주자의 이해를 돕기 위한 개략도로 실제와 차이가 있을 수 있습니다.
 * 본 단지배치도 및 동호배치도의 각 시설 설치계획 등은 사업추진과정에서 변경·취소될 수 있습니다.
 * 자동 크린넷 투입구 개수 및 위치 등 세부사항은 실 시공 시 변경될 수 있으며, 영종지구 내 자동 크린넷은 지자체 운영계획에 따라 입주 시 가동되지 않을 수 있습니다.
 * 어린이놀이터, 벤치 등 세부 조경시설과 식재구간 내 보행동선 등은 변경될 수 있습니다.



주요마감재 내역

SPECIAL MATERIAL

구분	품목	84A · 84AH	84B · 84BH	비고
현관	현관도어록	디지털형	디지털형	
	세대현관문	분체도장	분체도장	
	바닥	포세린타일	포세린타일	
	마루귀틀	엔지니어드 스톤	엔지니어드 스톤	
	신발장	설치	설치	
거실/주방	벽지/천장지	실크도배지	실크도배지	
	바닥	강화합판마루 (강마루)	강화합판마루 (강마루)	
	거실아트월	포세린타일	포세린타일	
	주방벽	도기질타일	도기질타일	옵션선택시 엔지니어드스톤
	주방가구	문짝	PET	PET
상판		인조대리석 (MMA)	인조대리석 (MMA)	옵션선택시 엔지니어드스톤
침실	바닥	강화합판마루 (강마루)	강화합판마루 (강마루)	
	벽지/천장지	실크도배지	실크도배지	
	문틀/문짝	데코레이션시트	데코레이션시트	
욕실	벽	도기질타일	도기질타일	
	바닥	자기질 타일	자기질 타일	
	천장	ABS판넬	ABS판넬	
발코니	바닥	자기질 타일	자기질 타일	
	벽	수성페인트	수성페인트	
	창호	합성수지제	합성수지제	
주방설비	레인저후드	침니형 (공용배기방식)	침니형 (공용배기방식)	
	가스쿡탑	3구(그릴미부착)	3구(그릴미부착)	옵션선택시 하이브리드 쿡탑
	음식물 탈수기	설치	설치	
	싱크수전	설치 (핸드터치식)	설치 (핸드터치식)	
욕실설비	욕조 (공용욕실)	설치	설치	
	욕조수전 (공용욕실)	선반형 (안마헤드)	선반형 (안마헤드)	
	샤워수전 (부부욕실)	수납일체형 (안마 및 레인형헤드)	수납일체형 (안마 및 레인형헤드)	
	양변기	준원피스형 + 비데 (공용욕실)	준원피스형 + 비데 (공용욕실)	옵션선택시 비데일체형
		비데일체형 (부부욕실)	비데일체형 (부부욕실)	
	세면기	설치	설치	공용욕실 : 하부장 일체형 부부욕실 : ABS 배관 커버형
기타설비	스마트폰거치대 겸 휴지걸이	스마트폰거치대 겸 휴지걸이		
기본 에어컨 매립 냉매배관		설치(거실, 침실)	설치(거실, 침실)	옵션선택시 미설치
실별온도조절기		설치	설치	
세대환기시스템		설치	설치	
조명설비	실별조명등	LED 등기구	LED 등기구	
배선기구	대기전력 차단장치	설치	설치	세대 당 약 30% 적용
정보통신 설비	스마트정보표시기	설치	설치	
	세대단말기(월패드)	설치	설치	
	IoT비상호출버튼 (부부욕실)	설치	설치	
	AI 스피커	설치	설치	

CHECK LIST

- ※ 조감도에 표현된 외부 색채 및 조정계획은 신청자(입주자)의 이해를 돕기 위한 것으로 변경될 수 있음
- ※ 단지명칭, 동번호 및 색채는 관계기관의 심의결과에 따라 추후 입주자모집시의 내용과 달라질 수 있음
- ※ 팜플릿에 적용된 제품은 자재의 품질, 품귀, 제조회사의 도산 등 부득이한 경우 동등 이상의 타사 제품으로 변경될 수 있음
- ※ 팜플릿에 적용된 자재는 성능향상을 위한 설치물의 변경, 입주자 동선고려에 따라 형태 및 위치가 변경될 수 있음
- ※ 팜플릿에는 전시품 등이 혼합되어 표현되어 있으며, 공급 주택에는 전시품이 설치되지 않으므로 계약 시 반드시 확인하시기 바람(보조조명, 커튼, 소파, 거실장, 거실 테이블, 침대, 책상 등의 이동식 가구, 디스플레이 가전(TV, 세탁기, 냉장고, 김치냉장고, 건조기 등) 액자 및 소품 등은 전시품임)
- ※ 팜플릿, 주택홍보관 등 각종 인쇄물에 삽입된 조감도, 단지배치도, 이미지 컷 등은 신청자(입주자)의 이해를 돕기 위한 개략적인 것으로 실제 시공과는 다소 차이가 있을 수 있으며 시공 시 현장여건에 따라 변경될 수 있음
- ※ 분양안내책자(팜플릿 등)에 표현된 각 단위세대 평면의 치수는 팜플릿 제작 과정상 이해를 돕기 위하여 중심선을 기준으로 작성되었음
- ※ 주택홍보관, 팜플릿, 모형 등 각종 홍보물에 적용된 조감도, 투시도, 이미지컷 등은 신청자(입주자)의 이해를 돕기 위한 개략적인 참고자료로 실제 시공과는 다소 차이가 있을 수 있고, 제작과정에서 오류·오기·오타 등이 있을 수 있음
- ※ 주택홍보관, 팜플릿, 모형 등 각종 홍보물 중 단위세대 내부에 설치된 인테리어 소품가구, 디스플레이 가전제품, 기타 전사용품 등은 세대 연출을 위한 것으로 실제 설치되지 않음
- ※ 주택홍보관, 팜플릿, 모형 등 각종 홍보물에서 확인이 곤란한 공용부분의 시설물(공용계단, 지하주차장, 엘리베이터 용량·속도, 탑승위치 등)은 사업계획승인도서에 의하며, 이에 대한 이의를 제기할 수 없으며 현재 계획 또는 예정으로 적용된 내용은 향후 인허가 과정이나 관련 정책 등의 변화로 변경될 수 있음

* 상기 주요마감재는 기본형임

* 적용된 마감재는 성능향상을 위하여 설치물의 변경 또는 형태의 변경이 있을 수 있고, 유사색상 및 무늬를 지닌 동등이상의 성능을 가진 제품으로 대체시공되거나 생산업체의 부도 및 관계법령 등에 저촉될 경우 동등 이상의 제품으로 변경될 수 있음



스마트폰으로 좌측 QR코드를 스캔해 보세요.
인천영종 A33블록 공공분양 정보를 확인하실 수 있습니다.

<https://lhyja33.co.kr/>



여유로운 삶의 템포
ANDANTE

대표전화 : **032)566-1806**
LH홈페이지 : www.lh.or.kr
LH청약센터 : <http://apply.lh.or.kr>



ESG 로 만들어가는 따뜻한 세상, 보다 나아지는 너와 나, 더 희망찬 우리!

